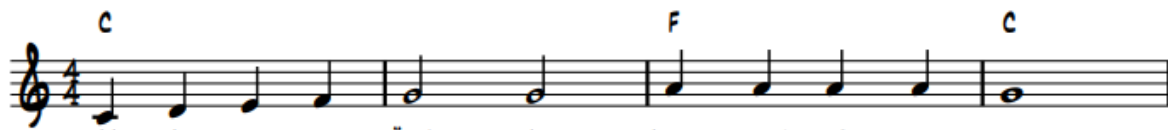
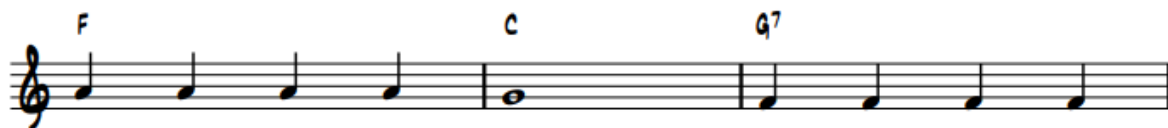


Alli mini Äntli

Trad.



Al - li mi - ni Änt - li schwüm-med uf em See
Händ si gros - se Hung - er schwüm-med si as Land,
Gönd si denn go Lau - fe oh - ni Strümpf und Schueh,
Gönd si ü - bers Stäg - li, wänd si dänn zur Rueh,



schwüm - med uf em See d'Köpf - li händs is
schwüm - med si as Land, pick - ed feis - si
oh - ni Strümpf und Schueh, lau - fed ü - ber
wänd si dänn zur Rueh, gönd is Än - te -



Was - ser d'Schwänz - li händs i d'Höö.
Wärm - li, Schnägg - li us em Sand.
d'Wie - se schnä - de - red de - zue.
häüs - li, wer tuets Tür - li zue?

