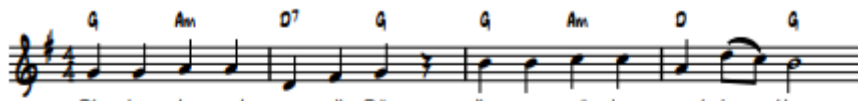


Siebe chugelrundi Säu

Trad.



Sie - be chu - gel - run - di Säu llg - ge nã - be - nand Im__ Heu.
 Und dachunnten gã - le Leu zu de sie - be Säu Im__ Heu.
 Dã gãl Leufangt a - fa lache, seid Ich bl kel Säu - ll - drache,
 Und so grul - ed det de Leu, bl de sie - be Säu Im__ Heu,



Al - ll tüendgrun - ze, al - ll tüendschmatze und en - and am Rug - ge chrat - ze.
 Ei Sau fragt Wottscho eus frãs - se? O - der hãschscho Zmit tag gãs - se?
 Ich möcht nu - me nã - bed eu e - chll llg - ge da Im Heu.
 al - ll türndgrun - ze, al - ll tüendschmatze und en - and am Rug - ge chrat - ze.



M - zã m - zã m - zã mm, m - zã m - zã m - zã mm,



Al - ll tüendgrun - ze, al - ll tüendschmatze und en - and am Rug - ge chrat - ze.
 Ei Sau fragt Wottscho eus frãs - se? O - der hãschscho Zmit tag gãs - se?
 Ich möcht nu - me nã - bed eu e - chll llg - ge da Im Heu.
 al - ll türndgrun - ze, al - ll tüendschmatze und en - and am Rug - ge chrat - ze.

